



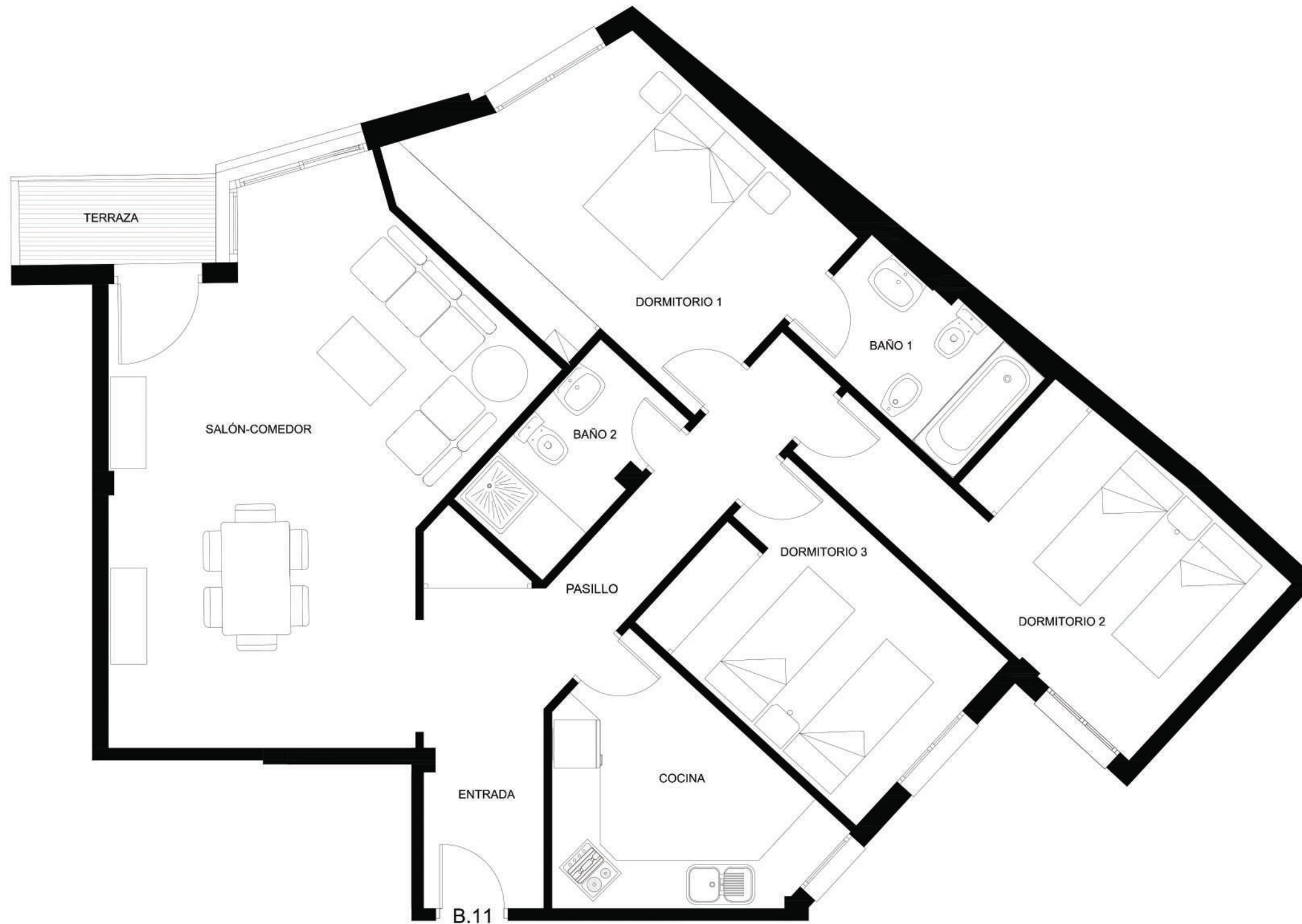
BUENAVISTA

EDIFICIO RESIDENCIAL

TIPO B.11

3 DORMITORIOS

PLANTA 2ª ZONA ESTE



SALÓN-COMEDOR	28,46 m ²
DORMITORIO 1	14,92 m ²
DORMITORIO 2	13,31 m ²
DORMITORIO 3	10,44 m ²
BAÑO 1	4,57 m ²
BAÑO 2	3,80 m ²
COCINA	8,50 m ²
ENTRADA	7,37 m ²
PASILLO	4,35 m ²
TERRAZA	3,02 m ²

SUPERFICIE ÚTIL	97,23 m²
SUPERFICIE CONSTRUIDA	108,12 m²
SUPERFICIE CONS. CON E/C	126,50 m²

